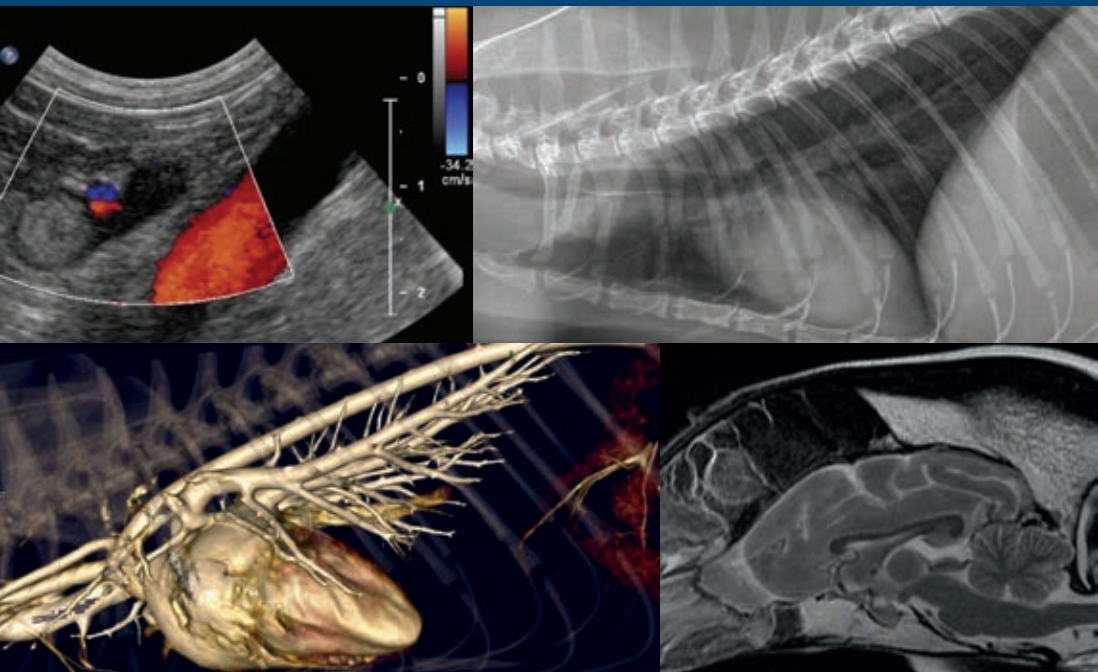




alphavet

Ακτινοδιάγνωση & Χειρουργική Ζώων Συντροφιάς

ΟΛΟΚΛΗΡΩΜΕΝΟ ΑΠΕΙΚΟΝΙΣΤΙΚΟ ΤΜΗΜΑ ΖΩΩΝ ΣΥΝΤΡΟΦΙΑΣ



www.alphavet.gr

Η Alphanet προσπαθώντας να παρέχει σύγχρονες κτηνιατρικές υπηρεσίες διαθέτει πλήρες απεικονιστικό τμήμα με αξονική και μαγνητική τομογραφία, υπερηχοτομογραφία, ψηφιακή ακτινογραφία και ακτινοσκόπηση.

ΑΞΟΝΙΚΗ ΤΟΜΟΓΡΑΦΙΑ

Η αξονική τομογραφία αποτελεί μέθοδο εκλογής για την απεικόνιση των οστικών δομών και των μαλακών μορίων.

Συνηθέστερες εξετάσεις αποτελούν η αξονική τομογραφία

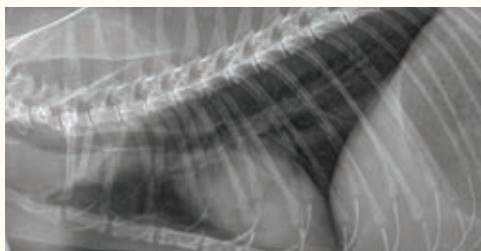
- Εγκεφάλου
- Κρανίου
- Ρινικών κοιλοτήτων
- Οδόντων
- Γνάθου
- Τραχήλου
- Θυρεοειδούς
- Θώρακος
- Κοιλίας
- Αγγείων
- Οστών
- Αρθρώσεων
- Πυέλου
- Σπονδυλικής στήλης
- Τρισδιάστατη μελέτη αγγείων για ανεύρεση αναστομώνσεων
- Τρισδιάστατη μελέτη δυσμορφίας οστών και καταγμάτων
- Εικονική ενδοσκόπηση αναπνευστικού ή πεπτικού συστήματος



ΨΗΦΙΑΚΗ ΑΚΤΙΝΟΓΡΑΦΙΑ

Πλεονεκτήματα

- Ταχύτερη εξέταση
- Ακριβέστερη διάγνωση
- Μείωση των επαναλήψεων
- Χαμηλότερη δόση ακτινοβολίας
- Αρχαιοθέτηση εξετάσεων
- Σύγκριση
- Ψηφιακή μεταφορά



ΜΑΓΝΗΤΙΚΗ ΤΟΜΟΓΡΑΦΙΑ

Η μαγνητική τομογραφία αποτελεί μέθοδο εκλογής για την απεικόνιση του κεντρικού και περιφερικού νευρικού συστήματος καθώς και των αρθρώσεων.

Συνθέςτερες εξετάσεις αποτελούν η μαγνητική τομογραφία

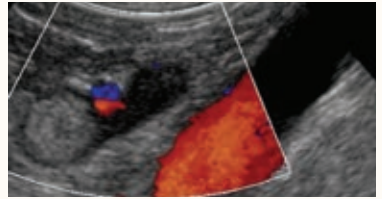
- Εγκεφάλου
- Ρινικών κοιλοτήτων
- Τραχήλου
- Ακουστικού πόρου
- Αυχενικής μοίρας σπονδυλικής στήλης
- Θωρακικής μοίρας σπονδυλικής στήλης
- Οσφυϊκής μοίρας σπονδυλικής στήλης
- Αρθρώσεων



ΥΠΕΡΗΧΟΤΟΜΟΓΡΑΦΙΑ

Συνθέςτερες εξετάσεις αποτελούν η υπερηχοτομογραφία

- Κοιλίας
- Καρδιάς
- Θυρεοειδούς
- Θώρακος
- Μυών
- Τενόντων
- Τραχήλου
- Γεννητικού συστήματος



ΑΚΤΙΝΟΣΚΟΠΗΣΗ

Η ακτινοσκόπηση είναι απεικονιστική μέθοδος που χρησιμοποιεί ακτίνες Χ για τη ζωντανή απεικόνιση σε μόνιτορ του εξεταζόμενου συστήματος.

Συνθέςτερες εξετάσεις αποτελούν

- Μελέτη της κινητικότητας του αναπνευστικού συστήματος (collapsus / υποπλασία τραχείας, τοποθέτηση ενδοτραχειακού stent κ.α.)
- Μελέτη της κινητικότητας του πεπτικού συστήματος (μεγαοισοφάγος κ.α.)
- Διεγχειρητικός έλεγχος της ορθής τοποθέτησης των ορθοπαιδικών υλικών

